

Produktion

Forum für
Kreativität und
Kommunikation e.V.

Bielefeld

Markgrafenstr. 3

33602 Bielefeld

forum-bielefeld@t-online.de

Sie finden die Theater-Gruppe Götterspeise

im Internet unter:

www.forum-info.de

In Kooperation mit

Bethel 

Begegnungs- und Freizeitzentrum
Eckardtsheim, Bethel.regional Süd
Eckardtsheimer Str.2, 33689 Bielefeld
Tel: 0521/1441353

Dank an:

 Software AG
Stiftung

Ministerium für Familie, Kinder,
Jugend, Kultur und Sport
des Landes Nordrhein-Westfalen



Wer hat dieses Programm gemacht?

Bilder:©Lebenshilfe für Menschen mit geistiger Behinderung Bremen
e.V.,Illustrator Stefan Albers, Atelier Fleetinsel, 2013

Text und Layout:©Stephanie Schmidt , Juli 2016

Die Theater-Gruppe

Götterspeise

zeigt

das Theater-Stück

FRAGEN-BEWEGEN



Programm in Leichter Sprache



Die Theater-Gruppe Götterspeise
gibt es schon 20 Jahre.
Götterspeise ist der Name
von der Theater-Gruppe.

Die Theater-Gruppe zeigt ihre Stücke
in Deutschland in vielen Städten.

Früher spielte die Theater-Gruppe im Ausland.

Zum Beispiel:

In Polen oder Schweden.

Das Forum für Kreativität und Kommunikation
macht die Stücke von Götterspeise.

Es ist ein Theater-Zentrum in Bielefeld.

Die Theater-Gruppe Götterspeise
arbeitet inklusiv.

Das bedeutet:

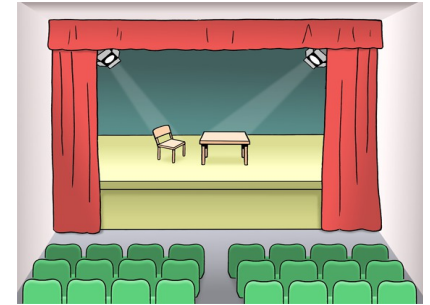
In der Theater-Gruppe gibt es
Menschen mit Behinderung
und Menschen ohne Behinderung.

Sie spielen zusammen Theater.



Wann können Sie das Stück sehen?

- Am 7. Juli 2016
- um 18 Uhr
- im Thekoa-Saal
- Paracelsusweg 2
- Bielefeld- Eckardtsheim



- Am 9. September 2016
- um 18 Uhr
- in der Schuhfabrik Ahlen
- Königstraße 7
- 59227 Ahlen

- Am 23. September 2016
- um 19 Uhr
- in der Rübühne Essen
- Girardstraße 2-38
- 45131 Essen

Sie können die Karten für
das Theater-Stück vorbestellen unter:
0521/176980 oder 0521/ 1441353



- Fragen zu **Liebe**:

Liebe ist ein gutes Gefühl.

Die Liebe gehört zum Leben.

Die Liebe stellt uns oft viele Fragen.

Die Liebe macht Menschen glücklich.



- Fragen zum **Glück**:

Alle Menschen möchten glücklich sein.

Weil glücklich sein ein schönes Gefühl ist.

Zum Beispiel:

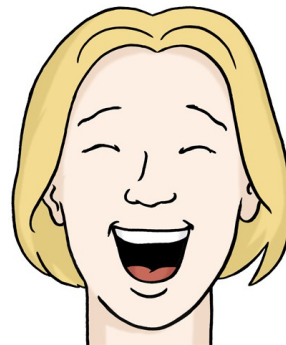
Ich bin glücklich.

Ich habe alles was ich mag:

-Familie und Freunde

-Musik

Ich bin zufrieden.



- Fragen zu **Macht**:

Ein Mensch

bestimmt was andere tun sollen

Und alle Menschen tun das.

Dazu sagen wir Macht.



- Fragen zu **Religion**:

Mit Religion ist der Glaube gemeint.

Die Religionen bestimmen,
wie Menschen über etwas denken.

Und wie sie handeln.

Sie alle glauben an einen Gott
oder an eine Macht.



-Fragen zu **Empörung**:

Ein Mensch ärgert sich über etwas.

Zum Beispiel:

Ich mag keine lauten Geräusche.

Es ist sehr laut.

Ich bin empört über die Geräusche.

Es stört mich sehr.



Wer macht mit bei FRAGEN-BEWEGEN?

Leitung:

- Christel Brüning
- Diemut Döninghaus
- Martin Neumann

Schauspieler und Schauspielerinnen:

- Silke Andres
- Torsten Breitkopf
- Peter Dorn
- Alexander Flöttmann
- Dietmar Garling
- Sebastian Kirsten
- Anja Klostermann
- Almuth Korb
- Christoph Krüger
- Karl Leschynski
- Tanja Aldejohann
- Dietlind Maszurimm
- Sophia Marzurkiewicz
- Denise Ramsay
- Simone Schulz-Huldt
- Marco Vogel



Es gibt auch noch viele Helfer und Helferinnen.

Alle gehören dazu.

Von Anfang an.

Trotz aller Unterschiede.

Keiner ist ausgeschlossen.

Das nennt man Inklusion.

Das Thema von dem Theater-Stück sind Fragen.

Jeder Mensch hat in seinem Leben Fragen.

Auch Menschen mit Behinderungen haben viele Fragen

Es gibt ganz unterschiedliche Fragen.

In dem Theater-Stück gibt es Fragen zu

- Gefühlen
- Liebe
- Glück
- Macht
- Empörung



Und Sie können im Theater-Stück
noch viel mehr entdecken.

- Fragen zu **Gefühlen**:

Gefühle sind das, was wir gerade fühlen.

Gefühle sind nicht für alle gleich.

Jeder Mensch fühlt anders.

